



BLANDSTAD. De nya husen byggs med modern ny teknik anpassad till framtidens klimatkrav. Husen ska smälta samman med naturen.

BOSTÄDER. Nybyggnationer kommer att ge cirka 250 lägenheter 600 meter från Mölndals Centrum och 12 minuter från Göteborg city.



ANPASSNING. Nyproduktionerna ska harmoniera med de befintliga byggnaderna.

Illustrationer: WINGÄRDH ARKITEKTKÖNTOR AB

Byggstart för Nya Krokslätt

Plats för 250 lägenheter och 15 000 kvadratmeter kontor

GÖTEBORG. I dag är det kickoff för Nya Krokslätt.

Gamla Krokslättfabriker ska omvandlas till blandstad med bostäder och arbetsplatser.

– Vi räknar med 250 nya lägenheter och mellan 12 000 och 15 000 kvadratmeter kontor, säger Lage Persson på Husvärden AB.

Att återanvända gamla uttjänta industrilokaler för ny verksamhet har visat sig vara ett framgångsrecept för att skapa nya kreativa miljöer, och nyskapande modern arkitektur.

Vid Krokslättfabriker

Det visar exempel över hela Europa.

Och i Sverige. I Mölndals

kommun ska Nya Krokslätt ta form där Krokslättfabriker nu ligger.

Krokslättfabriker uppfördes 1890–1907 av Mölnlycke Väfveriaktiebolag som en av många textilfabriker i Göteborgstrakten.

Sedan 1991 är fabriksbyggnaderna byggnadsminnesförklarade av länsstyrelsen. 1994

övertog Husvärden AB Krokslättfabriker och har sedan dess förädlat och förtätat området.

I dag är det kickoff för nästa steg.

”Samhälle i miniatyr”

En stor nybyggnation alldeles intill befintliga Krokslättfabriker. Området ligger vid Göteborgsvägen, 600 meter från Mölndals Centrum och 12 minuter från Centrala Göteborg och i direkt anslutning till Safjällets naturreservat.

Byggherren Husvärden AB ser Nya Krokslätt som ett ”sam-

hälle i miniatyr”, med kontor, skolor, bostäder och butiker.

Projektet omfattar nyproduktion av bostäder med olika ägar- och upplåtelseformer, kontor och lokaler om totalt cirka 45 000 kvadratmeter.

– De blir cirka nya 250 lägenheter och mellan 12 000 och 15 000 kvadratmeter kontor, säger Lage Persson. Nu jobbar 1900 i befintliga Krokslättfabriker. Nyproduktionen innebär ytterligare 400 som arbetar och cirka 500 nya boende i området.

Den övergripande visionen för Nya Krokslätt är en klimatsmart livsstil för de som bor och arbetar i området.

Minskad energiförbrukning

Modern och ny kunskap om aspekterna på hållbarhet ska tillämpas fullt ut för både den nya och den gamla bebyggelsen.

Trots att området bebyggda ytor ökar med 80 procent ska den totala energiförbrukningen minska med 10 procent.



Åke Lundgren
ake.lundgren@gt.se

FAKTA TIDSPLAN FÖR NYA KROKSLÄTT

- ▶ Detaljplan klar för samråd juni 2011.
- ▶ Samråd under augusti 2011
- ▶ Detaljplan klar för utställning

- november 2011
- ▶ Detaljplan ställs ut december 2011.
- ▶ Antagande av detaljplan

- första kvartalet 2012.
- ▶ Byggstart sommaren 2012.
- ▶ Planerad inflyttning december 2014/januari 2015.

Nybyggnationen ytterst resurssnål

GÖTEBORG. Nybyggnation vid Nya Krokslätt blir ytterst resurssnål och området ska producera energi, värme och el för eget bruk.

De nya byggnaderna ska i genomsnitt kräva högst 25 kWh/kvadratmeter och är när det gäller köpt energi.

Det kan ske genom att projek-

tet kan tillvarata områdets möjligheter. De är bland annat:

- Närheten till berg och ett stort beredningsområde utvinning och lagring av värme.

- Återvinning och lagring av energi från processer inom området kan utnyttjas för områdets behov av värme och varmvatten.

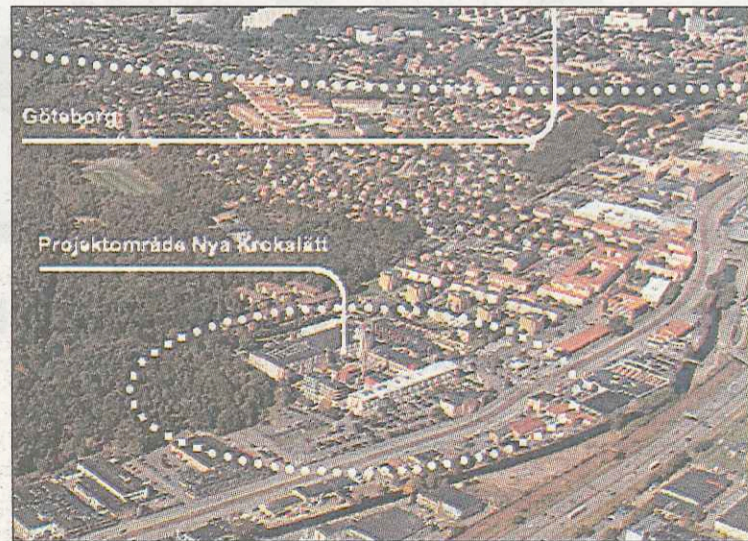
- Solvärme kan produceras i först hand varmvatten.

- El producerad av solceller som egna enheter och i kombination med Stirlingmotorer.

- Egna integrerade vindkraftverk.

Överskottsenergi på värme, kyla och el kommer att kunna säljas till nätet. All köpt el kommer redan från början att vara miljömärkt.

ÅKE LUNDGREN



NYA KROKSLÄTT. I Mölndals kommun, helt nära Göteborg ska gårdagens fabriker förvandlas till framtidens hållbara stad.